

Plano da Bacia  
Hidrográfica da  
Região  
Hidrográfica dos  
**RIOS**  
**PIABANHA,**  
**PAQUEQUER E**  
**PRETO (RH-IV)**

# Seminário de discussão do Plano de Ações

Produto Final 04 – PF04



Videoconferência – Novembro/2020

# Sumário da apresentação

- ✓ Linha do tempo da construção do Plano de Bacia da RH-IV – Piabanha;
- ✓ Programa de Ações e Investimentos para o PBH-Piabanha;
- ✓ Apontamentos acerca dos resultados apresentados.

Plano da Bacia  
Hidrográfica da  
Região  
Hidrográfica dos

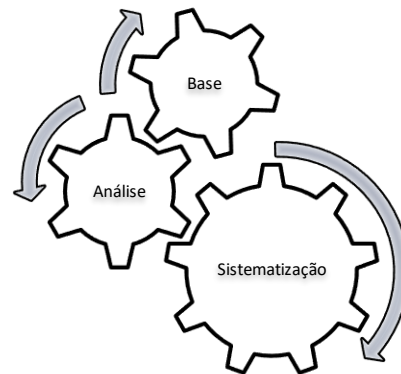
**RIOS  
PIABANHA,  
PAQUEQUER E  
PRETO (RH-IV)**

**Processo técnico/participativo de  
construção do programa de ações**



# Abordagem técnica na construção do Programa de Ações

- PAP CBH
- Relação Ações Integráveis as Prioridades
- Relação Adicional de Ações Integráveis
- Definição das Prioridades CBH
- Indicações anteriores dos CBHs em atendimento no PF04
- Indicações do PF02 (Diag&Prog)



- **Agendas**
- **Subagendas**
- **Programas**
- **Ações**

↓

Detalhamento: orçamento, cronograma, atividades, sumula dos programas, metas, indicadores.

# Processo participativo de construção do Programa de Ações

## Atividades preparatórias/ Orientativas

- **Novembro/19** Envio de informações prévias aos CBHs



- **Abril/20** GT ampliado 1ª (diagnóstico)



- **Julho/19** Reunião Diretorias CBH, Diretoria CEIVAP, órgãos Gestores.



- **Novembro/19** Seminário Alinhamento CBHs.



- **Dezembro/19** Recebimento de contribuições iniciais CBHs



- **Junho/20** GT ampliado 2ª (prioridades e ações integradas)



# Processo participativo de construção do Programa de Ações

## Atividades no programa de ações

- **Agosto/20** GT

Ampliado 3ª (status programa ações)



- **Outubro-Novembro/20** Trabalho interno CBHs e AGEVAP revisão PF04



**Dezembro/2020**  
Reapresentação, contribuições finais e fechamento



- **Julho/20** Rodada de discussão da arquitetura do programa e ações

- **Final Setembro/20**  
Entrega PF04\_Rev0

- **Novembro/20**  
Seminário Programa de Ações

Eventos ANA/AGEVAP com: Órgãos Gestores, CBHs e Usuários para alinhamento, orientações e pactuações.

# Processo participativo de construção do Programa de Ações

## Principais contribuições recebidas:

- Estrutura e forma;
- Aspectos locais e de detalhamento de ações;
- ORÇAMENTO:** o orçamento principal do plano fica vinculado aos recursos disponíveis ou a serem arrecadados com a cobrança;
- Indicadores e metas: revisão completa com aderência as perspectivas e expectativas do CBH.

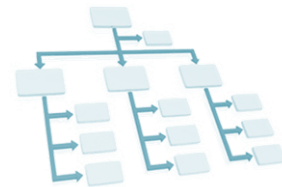


Plano da Bacia  
Hidrográfica da  
Região  
Hidrográfica dos  
**RIOS  
PIABANHA,  
PAQUEQUER E  
PRETO (RH-IV)**





# Programa de Ações



1. Gestão de Recursos Hídricos



4. Infraestrutura verde



2. Recursos Hídricos - quali-quantitativo



5. Produção de conhecimento



3. Saneamento



6. Comunicação e Educação Ambiental

## 1.1 Fortalecimento Institucional

3 programas  
9 ações

1.1.1 Compatibilização dos Interesses Internos e Externos da Região Hidrográfica ✓ Participar nas instâncias de integração e articulação do Sistema.

---

1.1.2 Aprimoramento, fortalecimento e manutenção das ações do Comitê ✓ Custear as atividades do Comitê e outras despesas.  
✓ Realizar capacitação dos membros do CBH e da sociedade em geral.  
✓ Manter o(s) Escritório(s) de Projeto(s) do CBH e estagiários.  
✓ Manter o funcionamento o Grupo de Acompanhamento Contrato Gestão GACG.

---

1.1.3 Aprimoramento, fortalecimento e manutenção das ações da Entidade Delegatária ✓ Viabilizar a manutenção da Entidade Delegatária.  
✓ Realizar revisão do fluxo de gestão e planejamento estratégico da ED.  
✓ Ampliar a estrutura física e de pessoal, de acordo com a revisão do fluxo de gestão  
✓ Promover a participação dos colaboradores da ED em capacitações

---



## 1.2 Instrumentos de Gestão

5 programas  
9 ações

- |       |                             |  |
|-------|-----------------------------|--|
| 1.2.1 | Outorga                     | <ul style="list-style-type: none"><li>✓ Discutir as diretrizes definidas para a outorga no PBH e definir as proposições.</li><li>✓ Acompanhar as atividades de emissão de outorga para a RH IV.</li></ul>                          |
| 1.2.2 | Cobrança                    | <ul style="list-style-type: none"><li>✓ Discutir as diretrizes definidas para a cobrança no PBH e definir as proposições.</li></ul>  |
| 1.2.3 | Enquadramento               | <ul style="list-style-type: none"><li>✓ Viabilizar estudos técnicos iniciais p/ construção da proposta de enquadramento.</li><li>✓ Elaborar proposta de enquadramento e respectivo programa de efetivação</li></ul>                |
| 1.2.4 | Plano de Bacia Hidrográfica | <ul style="list-style-type: none"><li>✓ Criar e manter o GAP - Grupo de Acompanhamento do Plano.</li><li>✓ Realizar atualizações periódicas do PBH.</li><li>✓ Divulgar periodicamente a situação de implementação do PBH</li></ul> |
| 1.2.5 | Sistema de Informações      | <ul style="list-style-type: none"><li>✓ Realizar a manutenção e atualização do Sistema de Informações da RH IV.</li></ul>  |

## 1.3 UEGs

1 programa  
1 ação

- |       |   |  |
|-------|---|--|
| 1.3.1 | Criação de UEG's e Indicação de Manejos Diferenciados | ✓ Estudar, pactuar e propor a criação de Unidades Especiais de Gestão (UEGs) e definir as necessidades de manejo diferenciado e possíveis restrições de uso. |
|-------|---|--|

## 1.4 Eventos críticos

2 programas  
2 ações

- |       |                                 |  |
|-------|---------------------------------|--|
| 1.4.1 | Plano de Gerenciamento de Risco | ✓ Viabilizar relatório sobre eventos críticos para divulgação aos órgãos pertinentes com base no Plano de Gerenciamento de Riscos da Bacia Hidrográfica do rio Paraíba do Sul. |
| 1.4.2 | Ações emergenciais              | ✓ Ações emergenciais para eventos críticos em recursos hídricos.   |



# Programa de Ações – Recursos Hídricos - quali-quantitativo

## 2.1 Água Superficial

1 programa  
1 ação

- 2.1.1 Equacionamento de Problemas de Balanço Hídrico Quali-quantitativo ✓ Subsidiar a elaboração do estudo de equacionamento de problemas de balanço hídrico quali-quantitativo.

## 2.2 Água Subterrânea

1 programa  
1 ação

- 2.2.1 Uso Sustentável da Água Subterrânea ✓ Subsidiar a elaboração do estudo sobre a água subterrânea.

## 2.3 Monitoramento

2 programa  
2 ações

- 2.3.1 Operação e Manutenção da Rede de Monitoramento Quali-quantitativa existente ✓ Acompanhar a operação realizada pelo órgão responsável na rede de monitoramento existente
- 2.3.2 Melhoria, redimensionamento e modernização da rede de monitoramento quali-quantitativa ✓ Elaborar estudo de avaliação da situação atual com vistas ao redimensionamento da rede de monitoramento da quantidade e qualidade da água superficial e subterrânea na RH IV e finalização de monitoramento(s) executado(s) pelo CBH.



# Programa de Ações - Saneamento

## 3.1 Esgoto Sanitário

1 programa  
2 ações

3.1.1 Ampliação e aperfeiçoamento dos Sistemas de Esgotamento Sanitário

- ✓ Elaborar e executar estudos, projetos básicos e projetos executivos de SES.
- ✓ Apoiar e oferecer contrapartida financeira na execução de projetos de esgotamento sanitário.

## 3.2 Resíduos sólidos

1 programa  
1 ação

3.2.1 Ampliação e Aperfeiçoamento das Áreas de Disposição Final de Resíduos Sólidos

- ✓ Viabilizar relatório sobre resíduos sólidos para divulgação aos órgãos pertinentes

## 3.3 Drenagem Urbana

1 programa  
1 ação

3.3.1 Ampliação e Aperfeiçoamento dos Sistemas de Drenagem Urbana

- ✓ Viabilizar relatório sobre drenagem urbana para divulgação aos órgãos pertinentes



# Programa de Ações – Infraestrutura Verde

## 4.1 Planejamento Territorial

2 programas  
3 ações

- |       |   |   |
|-------|---|---|
| 4.1.1 | Elaboração de Estudos e Projetos de Conservação e Reabilitação de Bacias Hidrográficas Prioritárias | <ul style="list-style-type: none"><li>✓ Formalizar a indicação de bacias hidrográficas prioritárias para elaboração de estudos, planos e projetos com vistas à recuperação ambiental.</li><li>✓ Viabilizar a elaboração de estudos, planos e projetos com vistas à recuperação ambiental voltada à preservação dos recursos hídricos.</li></ul> |
| 4.1.2 | Mobilização Social visando à Conservação e Reabilitação de Bacias Hidrográficas Prioritárias        | <ul style="list-style-type: none"><li>✓ Identificar, mobilizar e formalizar acordos e parcerias com vistas à execução de ações de recuperação ambiental e manejo do solo</li></ul>  |

## 4.2 Intervenções na Paisagem

1 programa  
1 ação

- |       |   |   |
|-------|---|---|
| 4.2.1 | Restauração e Conservação de Bacias Hidrográficas e reabilitação de corpos hídricos | <ul style="list-style-type: none"><li>✓ Executar projetos com vistas à recuperação ambiental voltada à conservação dos recursos hídricos.</li></ul> |
|-------|---|---|



## 5.1 Produção de Conhecimento Técnico e Científico

1 programa  
1 ações

- 5.1.1 Produção do Conhecimento Científico através da Pesquisa e Extensão ✓ Oferecer apoio financeiro à produção do conhecimento técnico e científico em recursos hídricos





# Programa de Ações – Comunicação e Educação Ambiental

## 6.1 Comunicação

1 programa  
2 ações

### 6.1.1 Gestão de Comunicação

- ✓ Realizar a revisão do Plano de Ações de Comunicação.
- ✓ Executar ações de comunicação, incluindo as definidas no Plano de Ações de Comunicação.

## 6.2 Educação Ambiental

1 programa  
1 ações

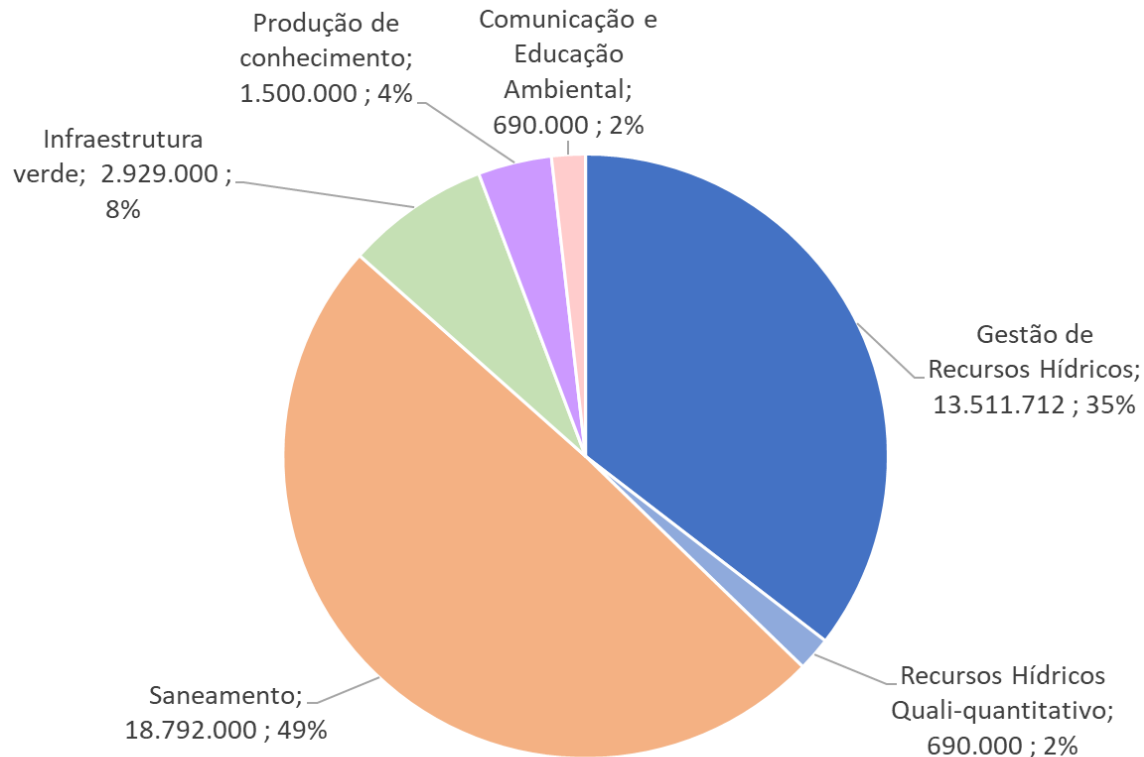
### 6.2.1 Educação Ambiental

- ✓ Promover mobilização social e educação ambiental com foco em gestão de recursos hídricos.

## Investimentos por agenda (15 anos):

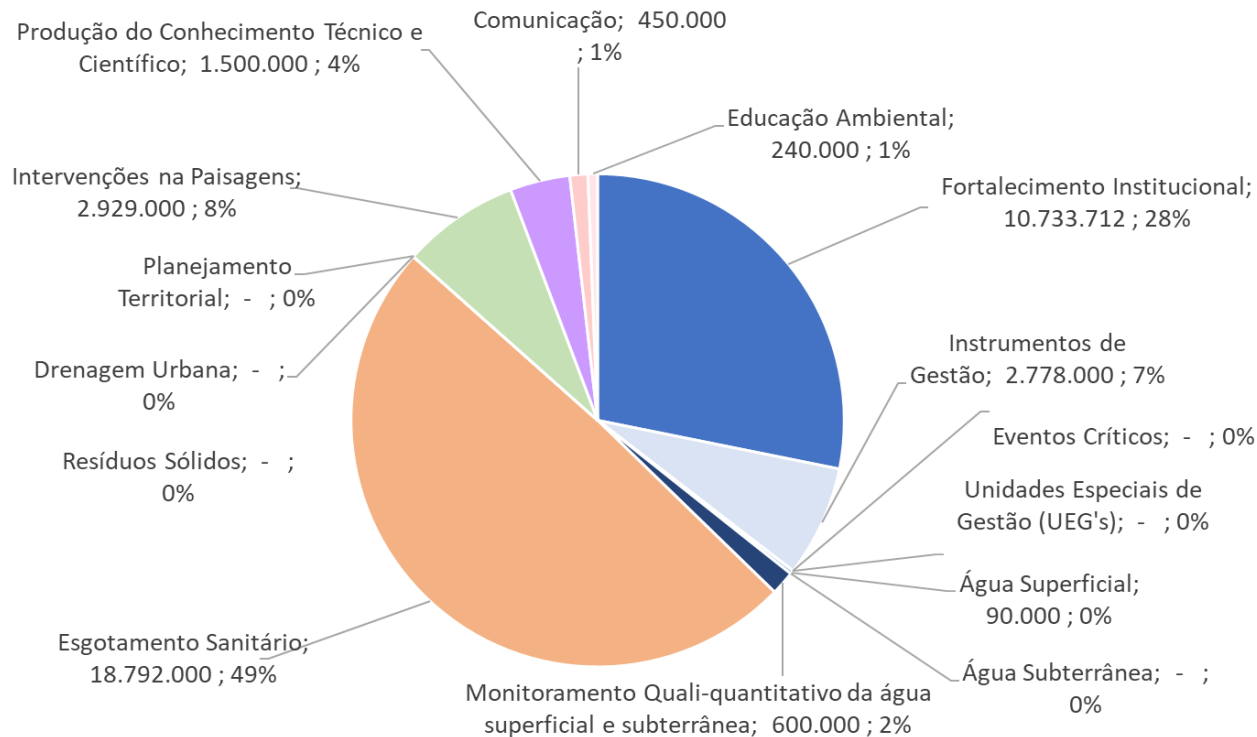
**R\$ 38.112.000,00**

**Importante:** uma série de ações que tem recurso zerado correspondem a investimentos considerados na Agenda de Gestão (orçamentos CBH e ED).



## Investimentos por subagenda (15 anos):

**R\$ 38.112.000,00**



## Investimentos associados a outros entes do SGRH:

- Estudo sobre a água subterrânea na bacia hidrográfica do rio Paraíba do Sul;
- Estudo de equacionamento de problemas de balanço hídrico quali-quantitativo da bacia hidrográfica do rio Paraíba do Sul (complementação de investimento);
- Estudos de resíduos sólidos e drenagem urbana.
- Estudos do uso da água na indústria e agropecuária.

Plano da Bacia  
Hidrográfica da  
Região  
Hidrográfica dos

RIOS  
PIABANHA,  
PAQUEQUER E  
PRETO (RH-IV)

# Muito Obrigado!!

Profill Engenharia e Ambiente S.A.  
Avenida Iguaçu, 451/601 – Porto Alegre – RS  
Telefone: (51) 3211 - 3944

[www.profill.com.br](http://www.profill.com.br)  
[carlos@profill.com.br](mailto:carlos@profill.com.br)  
[profill@profill.com.br](mailto:profill@profill.com.br)